

▶▶ 틸트로테이터

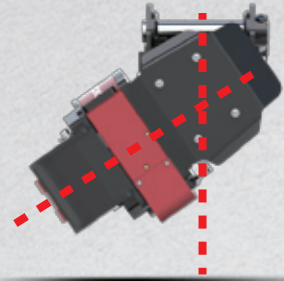
New Level of Tilt-Rotator



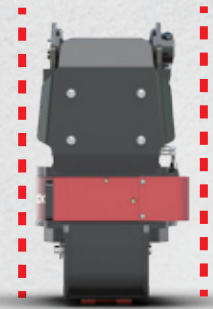
TP **TILT PRO**

TILT ROTATOR

새로운 차원의 틸트로테이터

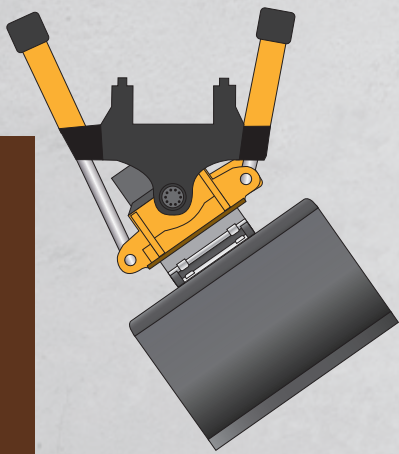


동급최대 55° X 2 틸트앵글

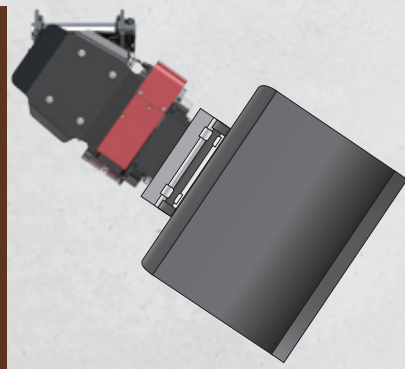


동급최소 전폭

No Cylinder, No Problem



실린더 타입 틸트로테이터



틸트프로 틸트로테이터

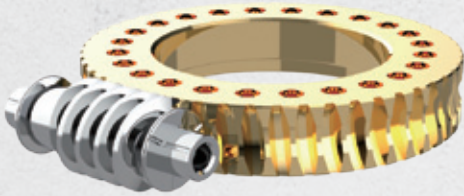
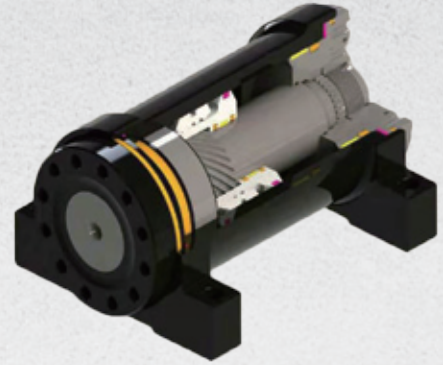
> **Helical Gear TiltMotor**

틸트프로 틸트모터

강력한 토크와, 최상의 내구성을 발휘하여 악조건 속에서도 정교하고 편안한 작업 가능.

헬리컬기어

틸트모터에 적용된 헬리컬기어는 마모가 적고, 구동시 소음이 적어 섬세하고 정교한 조작가능.



> **High-Precision Wormgear**

WORM GEAR : SCREW 최적의 기어비 적용

속도, 파워 동시 극대화

LARGER BEARING SURFACE

베어링 면적 최대화. 뒤튐림방지 및 충격보호

CENTER BEARING

충격 및 부하 효율적 흡수 및 분산

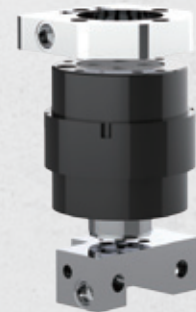
> **High-flow Swivel**

HIGH-FLOW SWIVEL(센터조인트)적용

유량손실 제로. 브레이커, 면삭기, 예초기등 유량손실 없이 사용.

상,하 SWIVEL(센터조인트) MONO BLOCK 적용

충격이나, 부하로 인한 유압연결부 손상 최소화.



> **Mono-Body Rotator Frame**

STEEL PLATE BODY

통철판 서포트 구조. 주강 프레임 대비, 충격 파손 최소화.

FULL MOTOR PROTECTION

모터 보호를 위한 완전밀폐형 커버적용.(R9- 06급 적용)

TP TILTPRO

TILT ROTATOR

▶ 제품사양서

항목	unit	TR7	TR9
적용대차	ton	4 - 6	14 - 18
적용모델		EC55C, HX60, DX55	EW140, HX140, DX140
중량	kg	260	610
전폭	mm	370	475
오프셋높이	mm	560	668
핀경	mm	45	65
회전사용압력	bar	175	175
회전사용유량	L/min	35	60
회전수	rpm	6.8	7.5
틸트각도	degree	55°x 2	55°x 2

- 상기 제원과 제품 외형은 제품의 성능 향상을 위하여 예고 없이 변경될 수 있습니다



(주)틸트프로

본사: 경기도 화성시 정남면 발산5길 48
 전화: 0505-373-5630 팩스: 0505-373-5631
 이메일: tiltpro1@gmail.com 홈페이지: www.tiltpro.co.kr